



*earning every day-ahead your trust
stepping forward to the future*

operatorul pieței de energie electrică și de gaze naturale din România

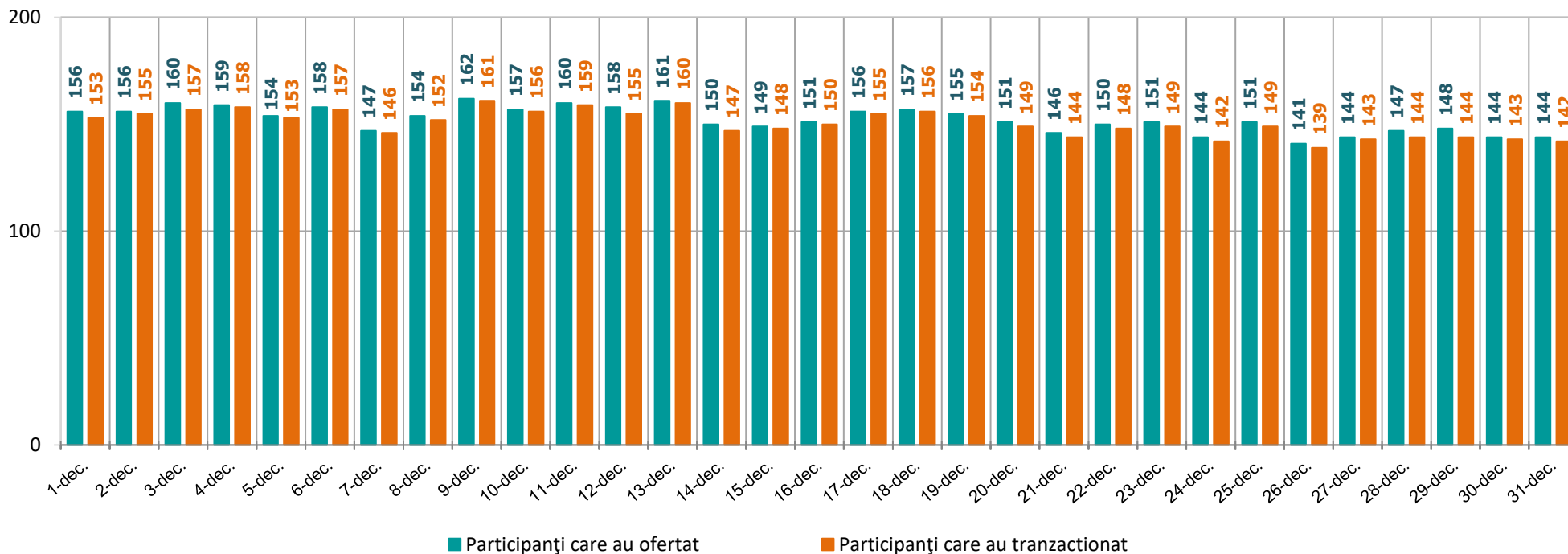
24opcom
ani împreună

Funcționarea Pieței pentru Ziua Următoare

în perioada 01.12 - 31.12.2024

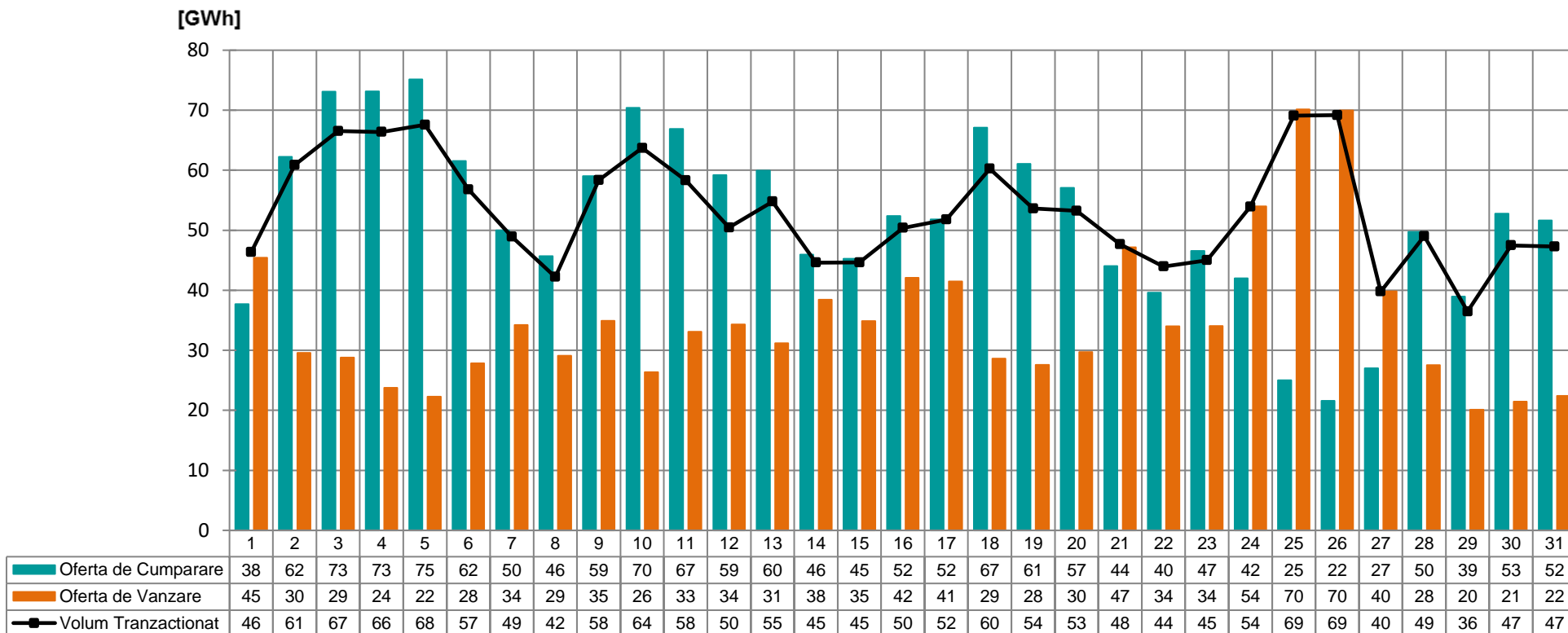
Numărul de participanți care au oferit și tranzacționat pe PZU în perioada 01.12 - 31.12.2024

[nr. participanți]



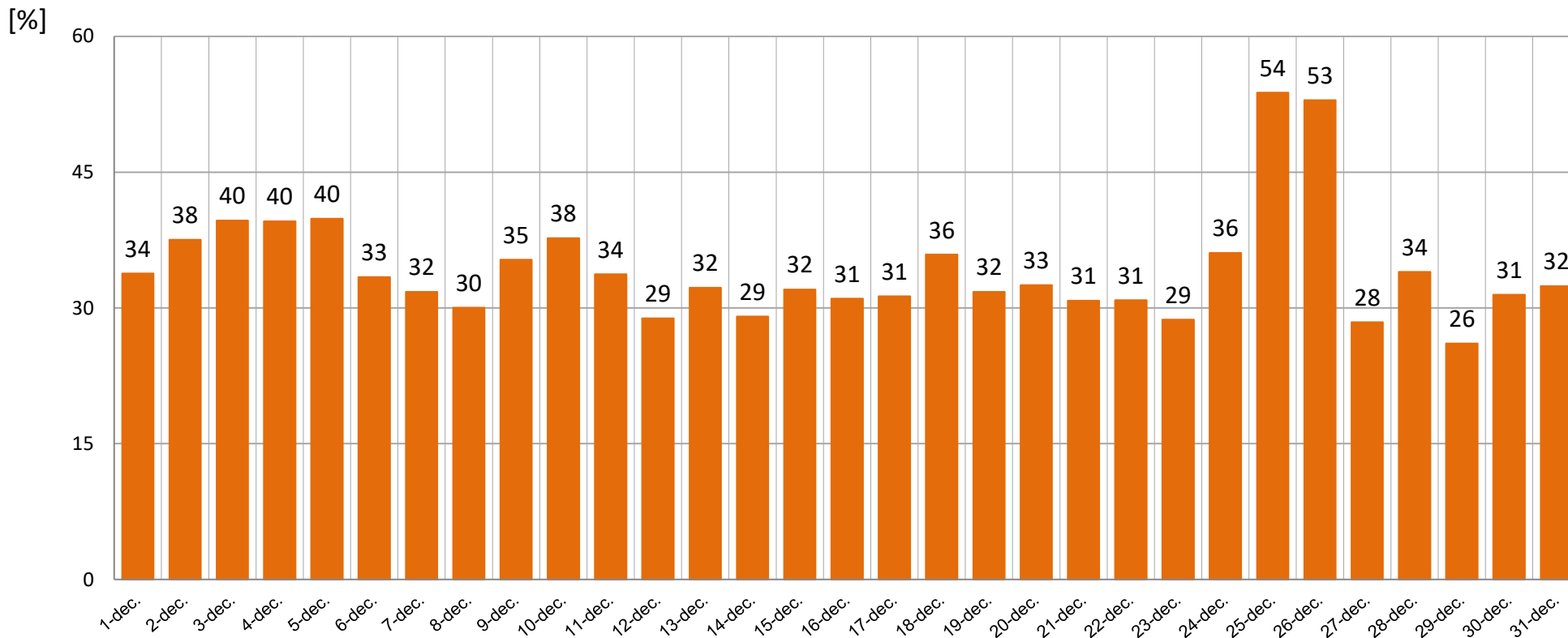
Nr. maxim al participanților care au oferit = 162
 Nr. mediu al participanților care au oferit = 152
 Nr. mediu al participanților care au tranzacționat = 151

Volumele zilnice de energie electrică oferite și tranzacționate în perioada 01.12 - 31.12.2024



Volumul ofertelor de cumpărare = 1.614 GWh
Volumul ofertelor de vânzare = 1.084 GWh
Volumul total tranzacționat = 1.649 GWh

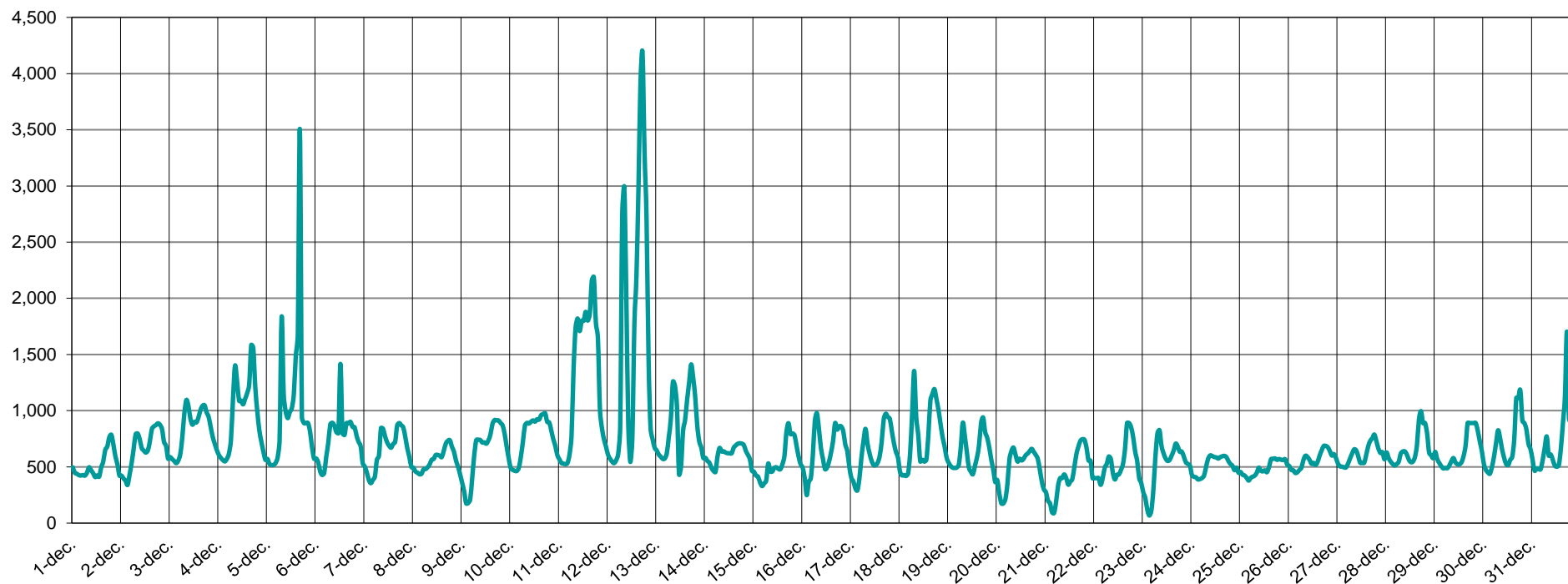
Ponderea zilnică a tranzacțiilor pe PZU în prognoza consumului intern în perioada 01.12 - 31.12.2024



Ponderea medie = 34,2 %

Prețul de Închidere a Pieței în perioada 01.12 - 31.12.2024

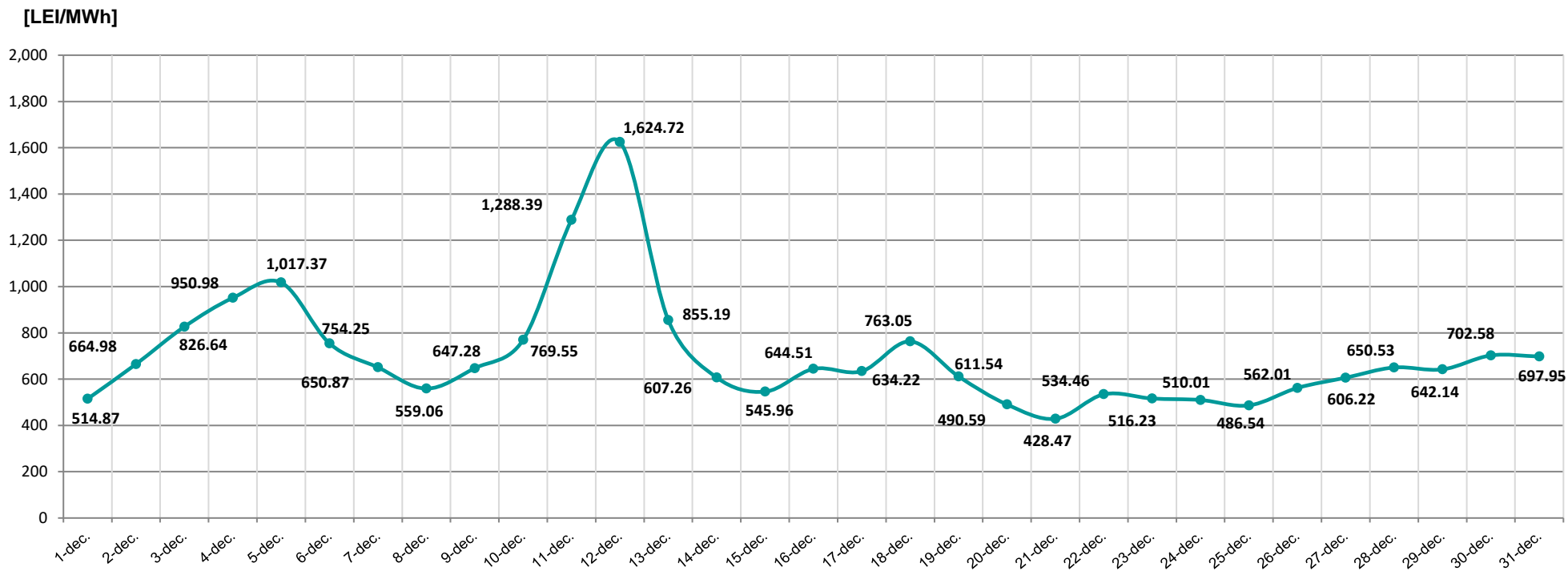
[LEI/MWh]



PIP max. = 4.191,90 lei / MWh

PIP min. = 67,05 lei / MWh

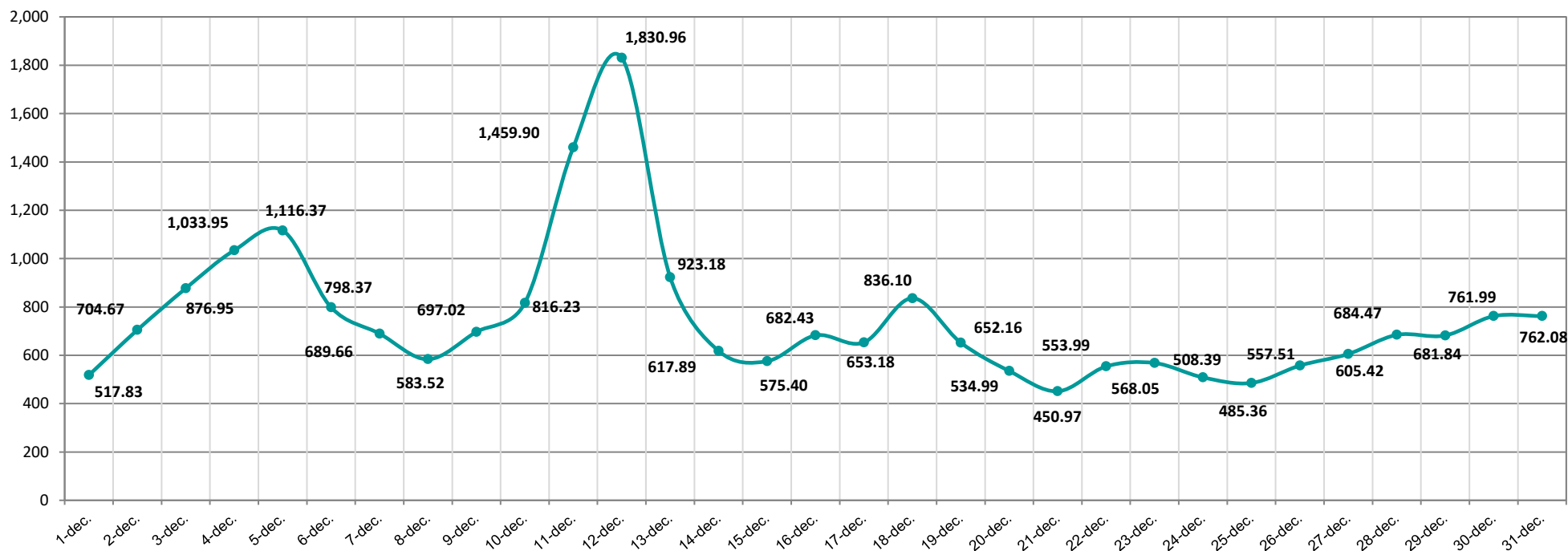
Prețul de Închidere a Pieței (medie zilnică aritmetică) realizat în perioada 01.12 - 31.12.2024



Pret mediu artimetic = 701,88 lei/MWh

Prețul de Închidere a Pieței (medie zilnică ponderată) realizat în perioada 01.12 - 31.12.2024

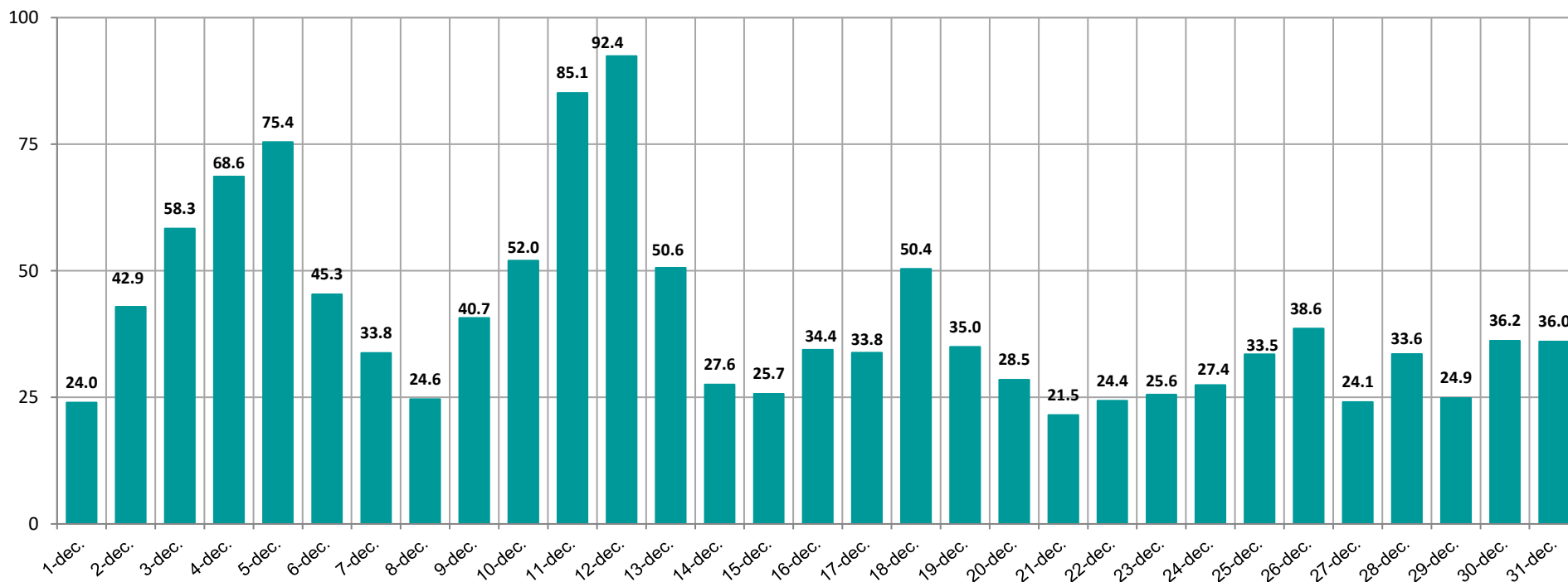
[LEI/MWh]



Pret mediu ponderat = 761,06 lei/MWh

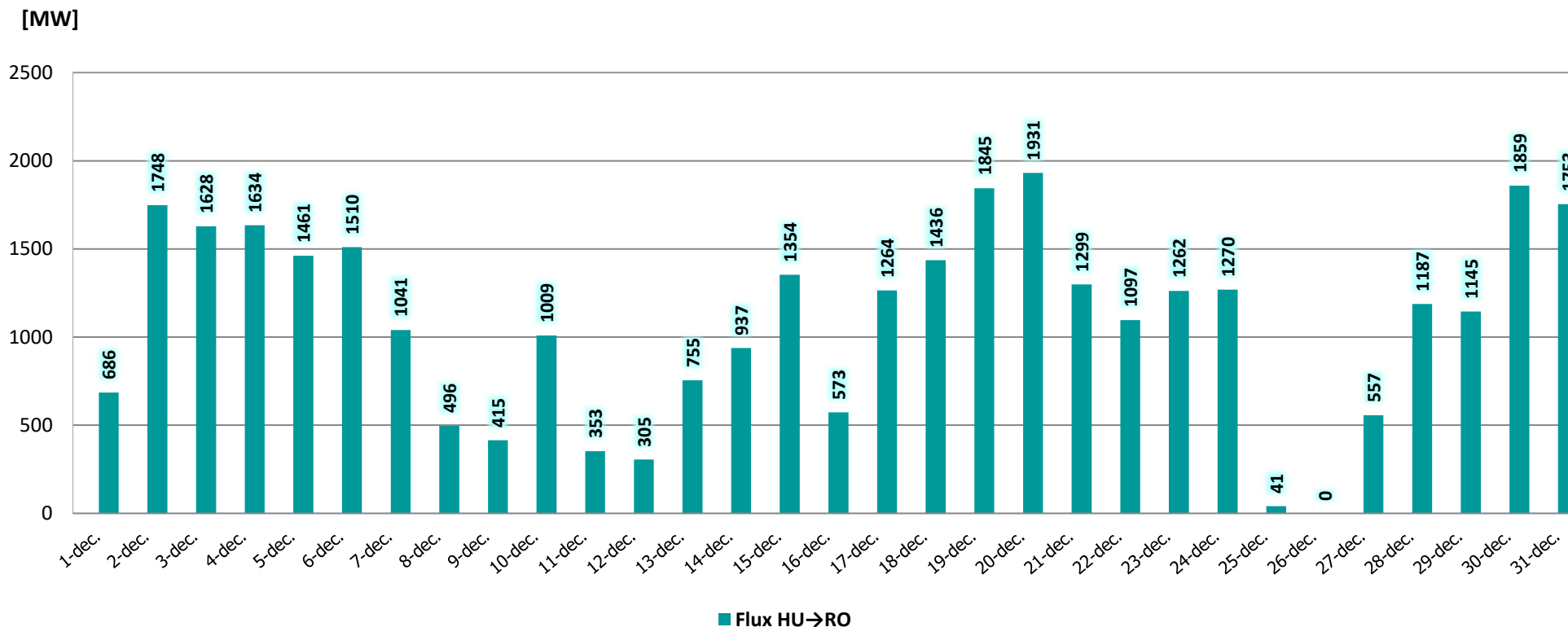
Evoluția zilnică a volumelor valorice tranzacționate în perioada 01.12 - 31.12.2024

[mil. LEI]



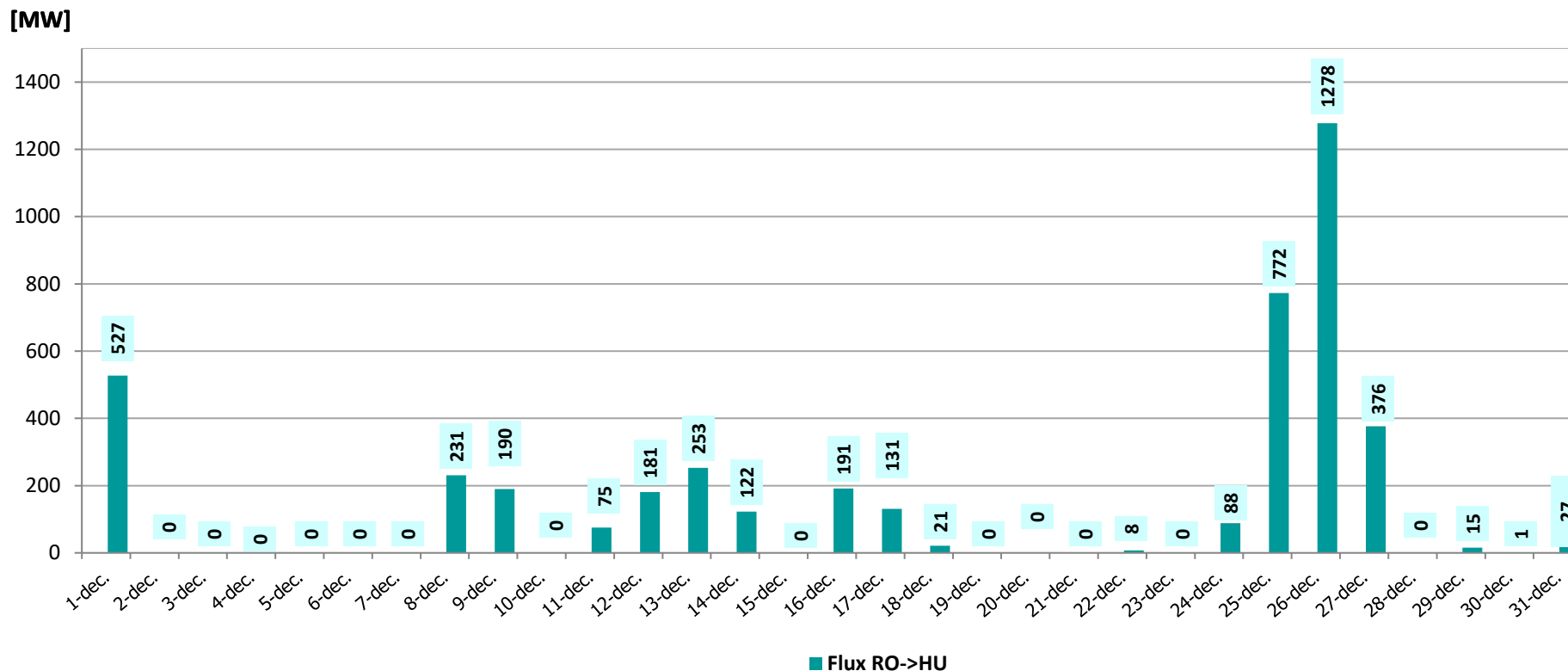
Volum valoric total tranzacționat = 1.254,77 mil. Lei

Fluxuri de energie pe sensul HU→RO Valori medii orare în perioada 01.12 - 31.12.2024



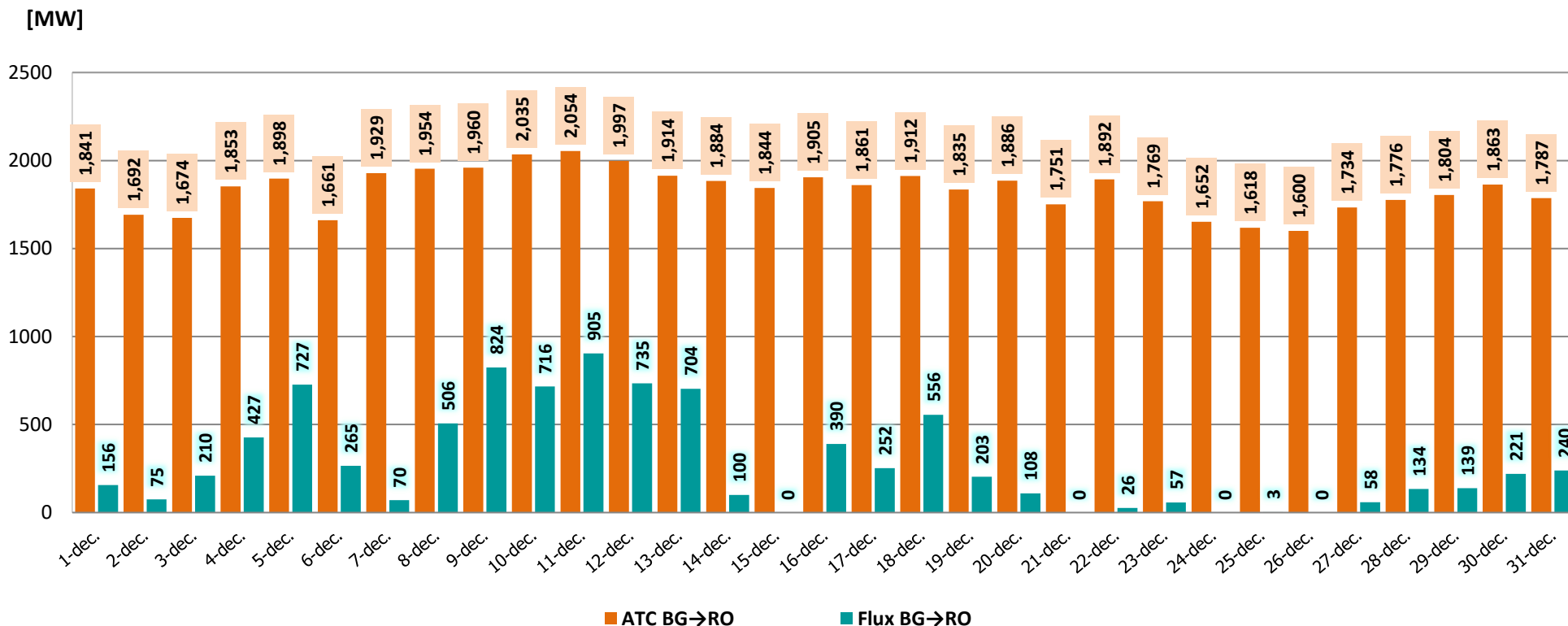
IMPORT (medie orară) = 1.092,0 MW

Fluxuri de energie pe sensul RO→HU Valori medii orare în perioada 01.12 - 31.12.2024



EXPORT (medie orară) = 144,8 MW

ATC și fluxuri de energie pe sensul BG→RO Valori medii orare în perioada 01.12 - 31.12.2024

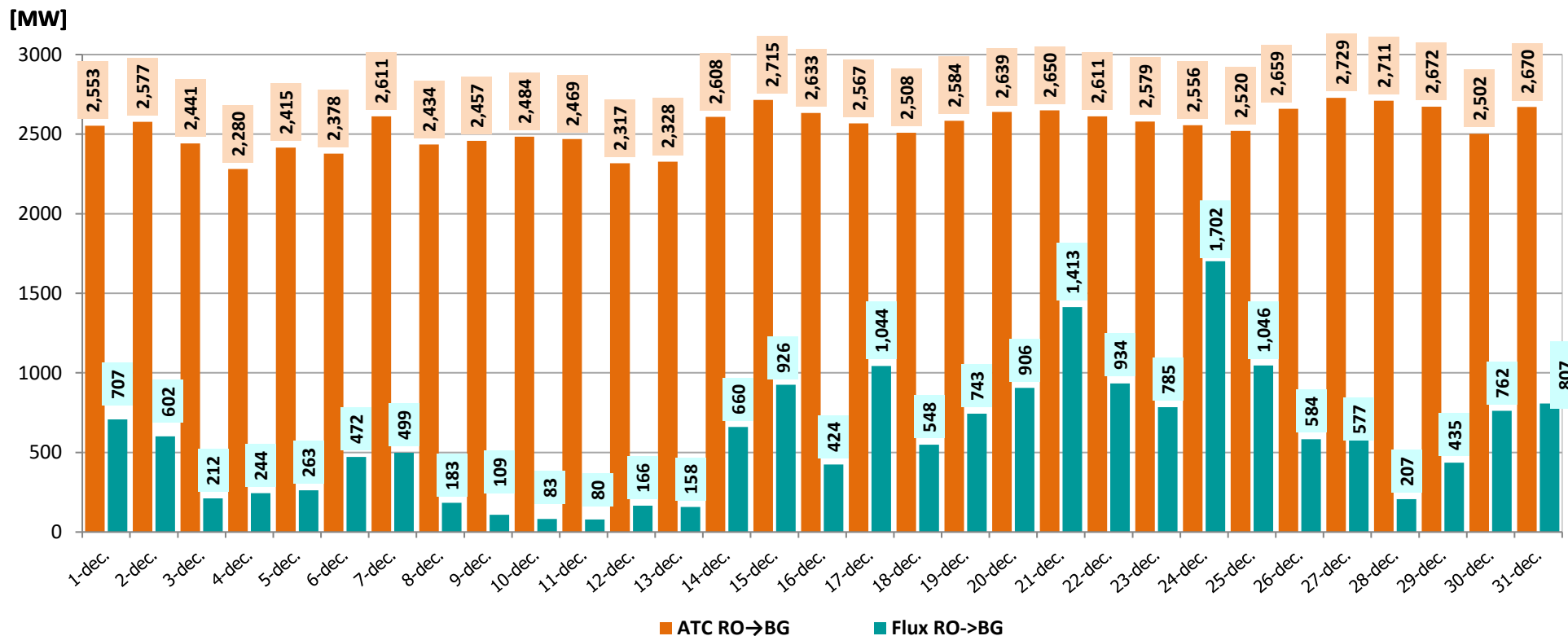


ATC mediu orar = 1.833,4 MW

IMPORT (medie orară) = 284,0 MW

CU = 15,49 %

ATC și fluxuri de energie pe sensul RO→BG Valori medii orare în perioada 01.12 - 31.12.2024

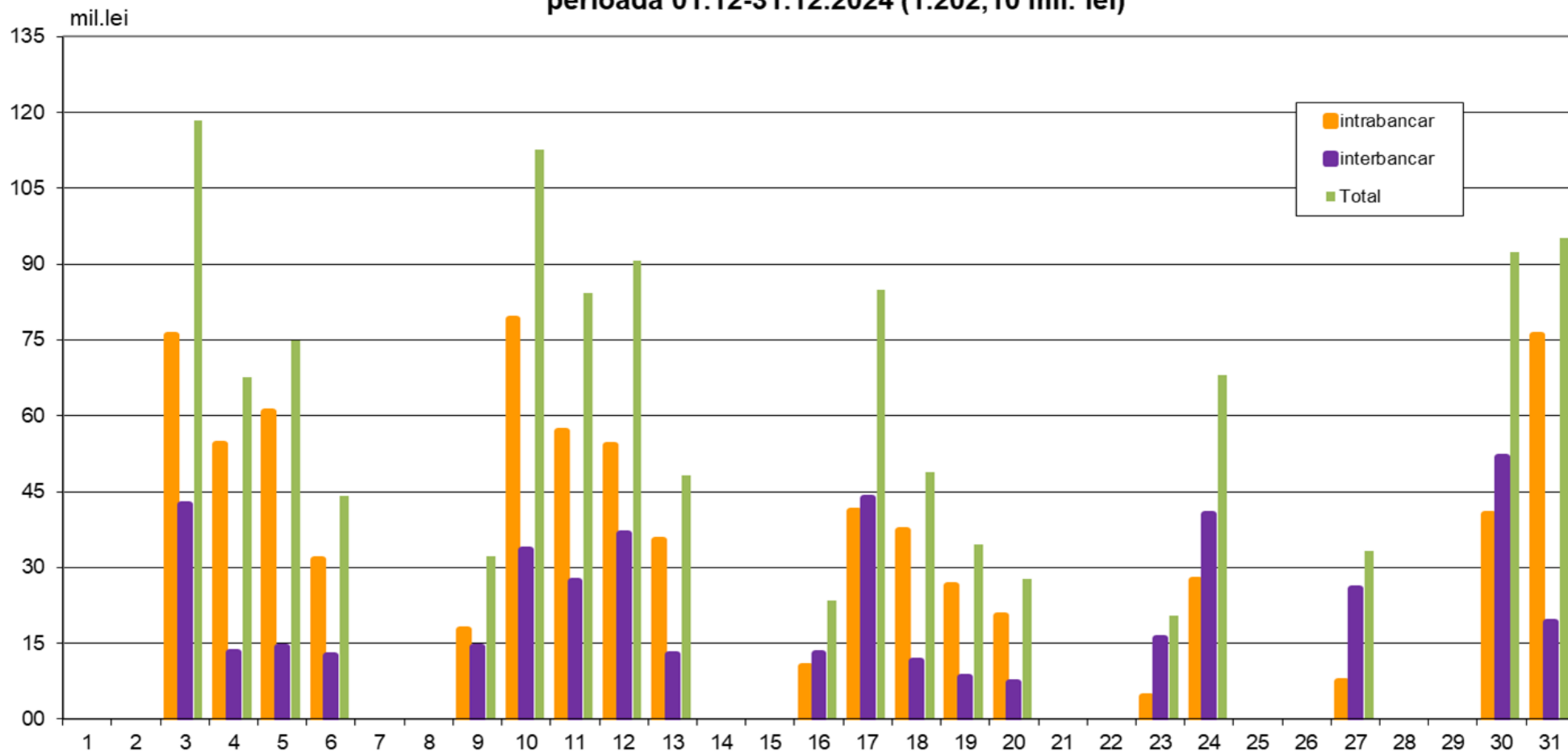


ATC mediu orar = 2.543,8 MW

EXPORT (medie orară) = 589,6 MW

CU = 23,18 %

Valoarea OP emise pentru tranzactiile realizate pe PZU aferente livrarilor de energie electrica in perioada 01.12-31.12.2024 (1.202,10 mil. lei)



Date de sinteză privind tranzacționarea pe Piața Intrazilnică în perioada 01.12 – 31.12.2024

Nr. participanți (care au ofertat) = 90

**Nr. de tranzacții încheiate = 160.666
din care:**

- nr. tranzacții încheiate pentru intervale de 15 min = 94.370

**Cantitate tranzacționată = 174,51 GWh
din care:**

- cantitate tranzacționată pentru intervale de 15 min = 37,49 GWh

Preț mediu ponderat = 757,27 Lei/MWh

Valoare totală a tranzacțiilor realizate = 132,15 mil. Lei



*earning every day-ahead your trust
stepping forward to the future*

operatorul pieței de energie electrică și de gaze naturale din România

24opcom
ani împreună

Vă mulțumim pentru atenție !

www.opcom.ro